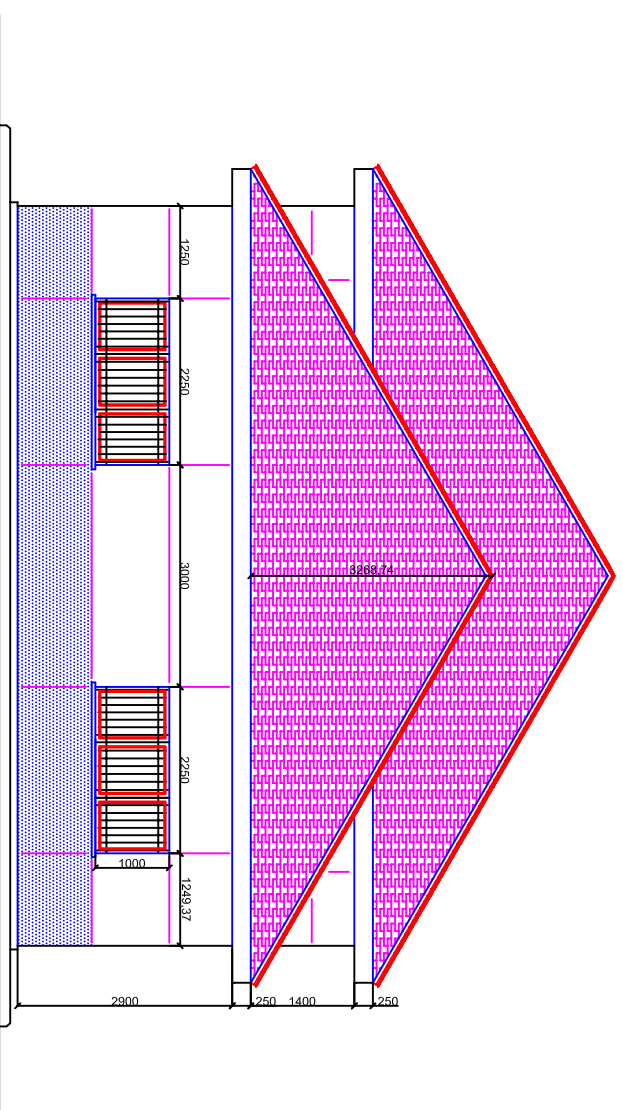



ALZADO PRINCIPAL



ALZADO LATERAL IZQUIERDO

PROYECTO: "BEMBIBRE" EMISARIO Y E.D.A.R.		CLAVE: 556 - LE - 707/RPDD	
JUNTA DE CASTILLA Y LEÓN CONSEJERÍA DE MEDIO AMBIENTE DIRECCIÓN GENERAL DE CALIDAD AMBIENTAL SERVICIO: CALIDAD DE AGUAS			
PLANO DE: EDIFICIO DE CONTROL: ALZADOS	FECHA: LEÓN, ENERO DE 2.006	ESCALA: 1:100	PLANO Nº: 10.3
COLABORA: El Ingeniero Técnico de O.P.  INGENIERIA SERVICIOS ANGEL MANCENIDO S.L.		COLABORA: El Ingeniero de Caminos C.v.P. Fdo. Ángel Mancenido Gótiua, Ctdo. N.º 6778	